

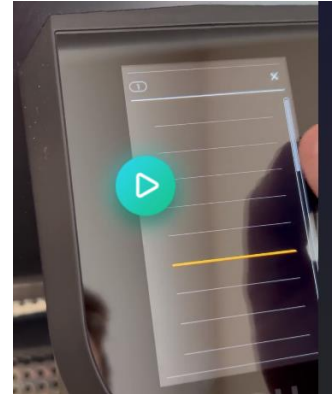
TITOLO TITLE	FIRMWARE UPDATE		
DATA DATE	01/06/2023	MODELLO MACCHINA MACHINE MODEL	YOU

	POWER BOARD	DISPLAY
FIRMWARE VERSION	1.39	1.37
CHANGELOG	<ul style="list-style-type: none"> • Added second Homepage • Added the possibility to view the extraction graph and save the profile • Added time + volume shot to the last shot page • Added Shortcut for changing temperature • Changed the temperature icon • Improved management and profile display • Added setting max paddle pressure • Added setpoint paddles • Improved the real-time reading of the Flow rate • Added view the line pressure • Increased purge duration from 2 to 4 seconds • Changed the pressure area of the keys • Optimized management of water load before ignition • Added QR code for simplified instructions • The management of the cooling fan has been modified • Added Chinese language • WIFI management for communication with APP 	

ATTENTION

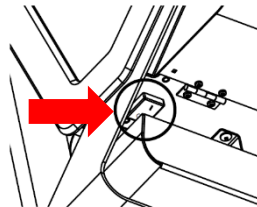
With this firmware update, database management of recipes will be different and after programming they will be set to factory values. USB recipe's export will have no effect. Please keep notes of your recipes' values.

If users try to import recipes previously exported before the update using the USB, list of recipes can be empty as shown on right.

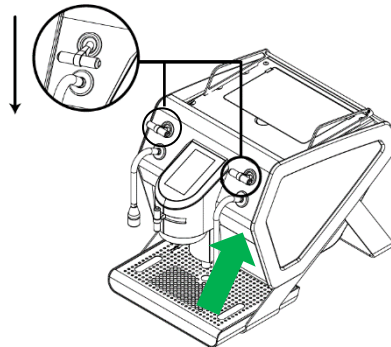


If it happens, please execute a factory reset following these instructions:

- Force OFF the main using main AC switch



- Keep pressed both levers steam+hot water



- Turns ON again the machine keeping pressed both levers for 10 seconds, until **main white led bar** below the grouphead starts to blink: this confirms the factory reset.
- Now simply power cycle the machine.

For the update follow these instructions:

- 1) Turns off the machine
- 2) Use a USB pen drive (**FAT32 format**) and copy both files attached ("image.bin" for display and "Midi.bin" for power board).
- 3) Insert USB pen drive in the machine (left side) and turns it ON.
- 4) On TFT screen will appear vertical texts; you will see notes about updating process and a % value which must reach 100%, Will take around 2 minutes
- 5) At the end of the process a message which advise to remove USB: turns off the machine, remove the USB and restart.
- 5) When system restarts, please verify FW rev. index on splash screen.

A message "data preset...DONE" on top of display will appear.

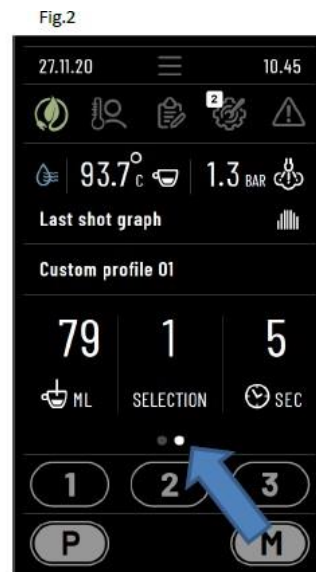
PS: from this version you don't need to recalibrate the paddle after firmware update

1 Tech Changelog

- Added Chinese language
- Added communication with WiFi module
- ADDED SECOND HOMEPAGE

Two homepages. Tap or slide in the middle, you can see a second homepage which summarize last data extraction:

- Shot time
- Shot dose
- Selection: button 1/2/3, paddle or manual
- Name of recipe used



- ADDED THE VIEW OF THE EXTRACTION GRAPH AND SAVE THE PROFILE

Tap on icon of "last shot graph" to see last extraction data graph; pressure (white lines) or flow rate (blue lines)

If last extraction was done with the paddle, press proper icon to save the recipe also after a while. In previous version, user had the chance to save to paddle profile only within 5 seconds from the end of extraction, by pressing the star icon.

Now you can make your paddle profile, taste it and only if ok, you can save it.



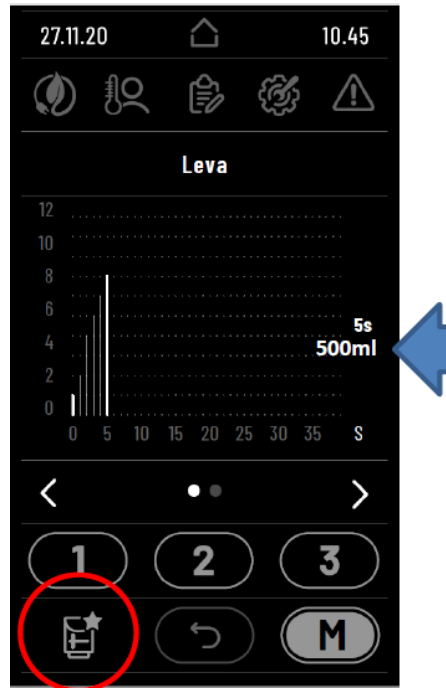
Figura N.1



Figura N2

- ADDED TIME + VOLUME SHOT TO THE LAST SHOT PAGE

In the “last extraction page” we have added shot time + shot volume on right side



- ADDED SHORTCUT FOR CHANGING TEMPERATURE

Tap on this icon to change directly brew boiler temperature



- CHANGED THE TEMPERATURE ICON

Changed this icon with thermometer logo, to better specify where to go to change temperatures.



- IMPROVED MANAGEMENT AND PROFILE DISPLAY

Navigation over the recipes. Tap on the arrow to upload a recipe (as now).



Figura N.1

If you tap on the name of recipe, now you can enter directly in recipe's programming page



Figura N.2

Using this solution, **now is possible to see paddle profile graph as a standard recipe and change the name of leva profile.**

- ADDED SETTING MAX PADDLE PRESSURE.

In user menu-> paddle setting, is possible, in addition to set proper working direction of paddle (right/left or left/right) you can also set the maximum working pressure of paddle from 6 to 12 bar (default 9 bar). This, because many users use the paddle as a standard “switch” without taking care about max pressure achieved



- ADDED PADDLE SETPOINT

During the extraction with paddle, we added information “paddle setpoint” in addition to proportional bar graph; you can profile and move the paddle according to this information (available from version 1.31 display, 1.30 power board)



- IMPROVED THE REAL-TIME READING OF THE FLOW RATE

We have improved reading of real time flow rate; minimum resolution of 0.2-0.3 mL/s

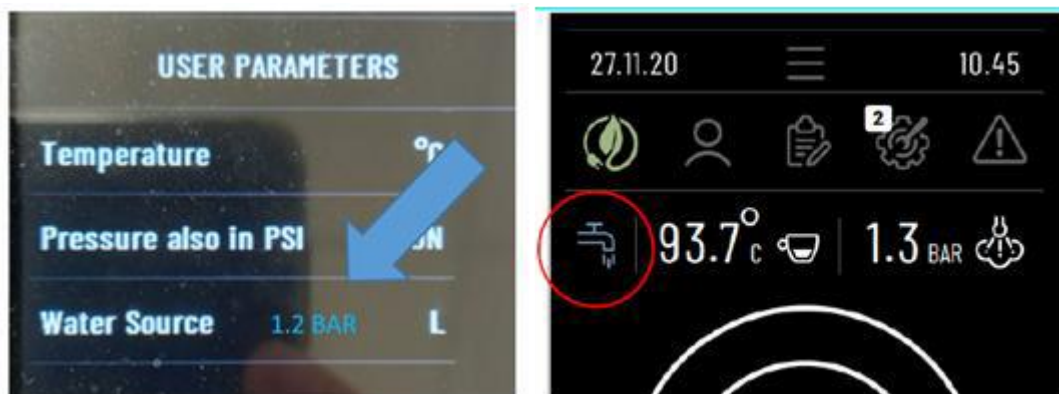


- ADDED THE VIEW OF THE LINE PRESSURE

In user Parameters, if you set LINE configuration, now you can see the line pressure in BAR.

This information is in addition to “tap ICON” on the homepage, which change the colour according to line pressure:

- Orange < 1 BAR
- Blue from 1 to 4 BAR
- Red > 4 BAR

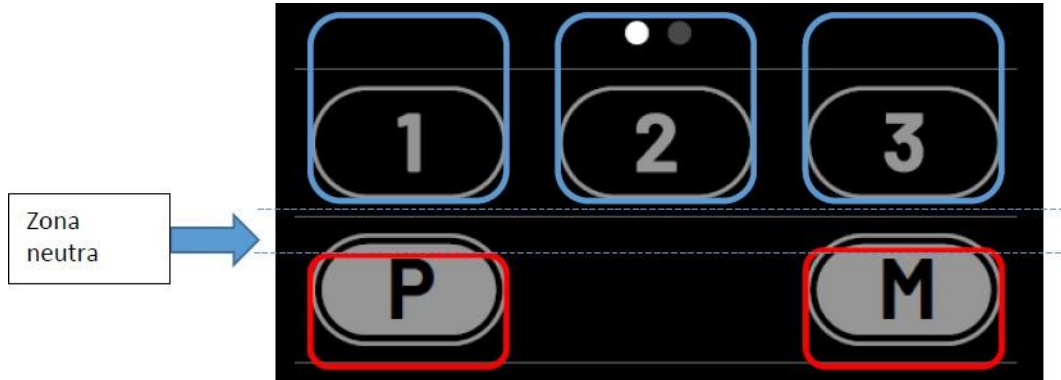


- INCREASED PURGE DURATION FROM 2 TO 4 SECONDS

We extend duration on Purge function from 2 to 4 seconds

- CHANGED THE PRESSURE AREA OF THE KEYS

We optimized sensing area of 1/2/3/P/M button with a *neutral zone* between the two rows of buttons; some people touch wrong button accidentally.



- OPTIMIZED MANAGEMENT OF WATER LOAD BEFORE IGNITION

The first ignition management has been optimized to remove any air present in the circuit more accurately.

- ADDED QR CODE FOR SIMPLIFIED INSTRUCTIONS

In user menu, SYSTEM INFO, you can find a QR code; scan it, and you'll jump in a special page where you will find:

- Video tutorials
- Documents
- Firmwares

you will be redirected to this link: <https://www.sanremomachines.com/sanremo-you-quickstart/>



- THE MANAGEMENT OF THE COOLING FAN HAS BEEN MODIFIED

We have optimized fan management with different working cycles. About the cooling fan, you know the fan is rated 12V and we supply it from 24V adding a proper limiting resistor on + line; we are going to change this resistor to reduce RPM of fan and sound pressure (new p/n 10253456A).

- Phase 1: On first 60 seconds.
- Phase 2: Off for the first 30 minutes; if no coffee/how water/steam is used after this 30 minutes, is kept OFF.
- Phase 3: if a coffee/how water/steam is performed, fan starts and continues to work for additional 10 minutes. This timer is refreshed every erogation of coffee/how water/steam.
- Phase 4: When fan stops, if after the next 30 minutes no coffee/how water/steam are used, fan works 15 minutes every 20 minutes.2

Always kept off in STANDBY/ECO/OFF mode

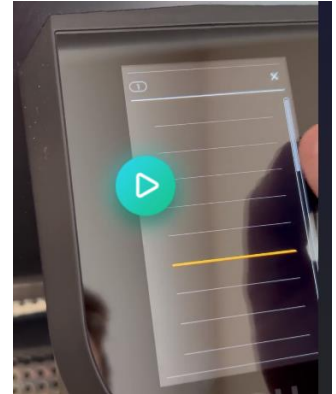
TITOLO TITLE	FIRMWARE UPDATE		
DATA DATE	01/06/2023	MODELLO MACCHINA MACHINE MODEL	YOU

	POWER BOARD	DISPLAY
FIRMWARE VERSION	1.39	1.37
CHANGELOG	<ul style="list-style-type: none"> • Aggiunta seconda Homepage • Aggiunta la possibilità di visualizzare il grafico dell'estrazione e salvarne il profilo • Aggiunto tempo + volume di estrazione nella pagina dell'ultima estrazione • Inserito Shortcut per modifica temperatura • Modificata l'icona di modifica delle temperature • Migliorata la gestione e la visualizzazione del profilo • Aggiunta la possibilità di impostare pressione max paddle • Aggiunto setpoint paddle • Migliorata la lettura in tempo reale del Flow rate • Aggiunta la possibilità di visualizzare la pressione di rete • Aumentata la durata del purge da 2 a 4 secondi • Modificata la zona di pressione dei tasti • Ottimizzata la gestione di carico acqua prima accensione • Aggiunto QR code per istruzioni semplificate • Modificata la gestione della ventola di raffreddamento • Aggiunta lingua cinese • Gestione WIFI per comunicazione con APP 	

ATTENZIONE

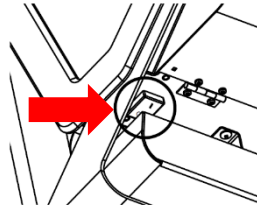
Con il seguente aggiornamento firmware, cambia anche la struttura della memorizzazione delle ricette pertanto tutte le ricette verranno cancellate e ripristinate ai valori di default. Prendete quindi nota dei profili fatti.

Qualora l'utente eseguisse l'importazione delle ricette prelevate prima dell'aggiornamento tramite la chiavetta USB, potrebbe trovare la lista ricette completamente vuota.

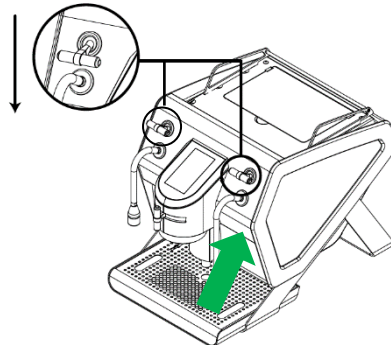


In tale caso è necessario fare un reset parametri di fabbrica:

- Spegnere la macchina con interruttore generale



- Tenere permutate le due leve vapore+acqua calda



- Accendere ora la macchina tenendo premute le due leve per circa 10 secondi finché non inizia a lampeggiare la barra led che illumina il piatto di scarico: questo conferma che il reset è stato eseguito.
- Ora spegni e riaccendi.

Per l'aggiornamento seguire queste istruzioni:

- 1) Spegnere la macchina
- 2) Utilizzare una chiavetta USB (formato FAT32) e copiare entrambi i file allegati ("image.bin" per il display e "Midi.bin" per la scheda di alimentazione).
- 3) Inserire la chiavetta USB nella macchina (lato sinistro) e accenderla.
- 4) Sullo schermo TFT appariranno testi verticali; vedrai le note sul processo di aggiornamento e un valore % che deve raggiungere il 100%. Ci vorranno circa 2 minuti
- 5) Al termine del processo compare un messaggio che consiglia di rimuovere l'USB: spegne la macchina, rimuove l'USB e riavvia.

Al riavvio del sistema verificare la rev. FW. indice sulla schermata iniziale.
Apparirà un messaggio "data preset...DONE" in cima al display.

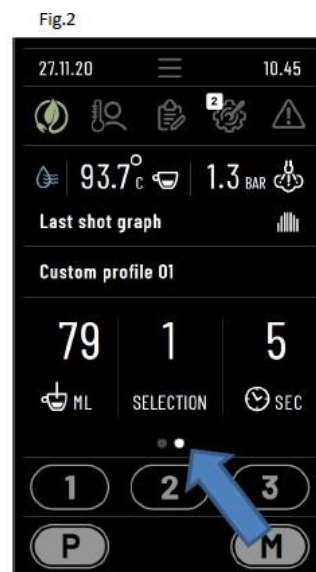
PS: da questa versione non è necessario ricalibrare il paddle dopo l'aggiornamento del firmware

1 Tech Changelog

- Aggiunto lingua cinese.
- Aggiunta gestione comunicazione con modulo WiFi.
- AGGIUNTA SECONDA HOMEPAGE

È stata introdotta una seconda homepage, facendo uno swipe dal centro o toccando il secondo pallino, è ora possibile passare alla seconda homepage, in cui si può leggere un sommario dell'ultima estrazione:

- Tempo di estrazione
- Dose estratta
- Tasto selezionato 1/2/3, paddle o manuale
- Nome della dose utilizzata



- AGGIUNTA LA POSSIBILITÀ DI VISUALIZZARE IL GRAFICO DELL'ESTRAZIONE E SALVARNE IL PROFILO
Premendo sul tasto evidenziato in figura N.1, è possibile visualizzare il grafico dell'ultima estrazione effettuata, e in caso lo si voglia salvare il profilo premendo il pulsante evidenziato nella figura N.2. Nella versione precedente era possibile salvare il profilo entro 5 secondi dal termine dell'erogazione, ora è possibile farlo in qualsiasi momento.

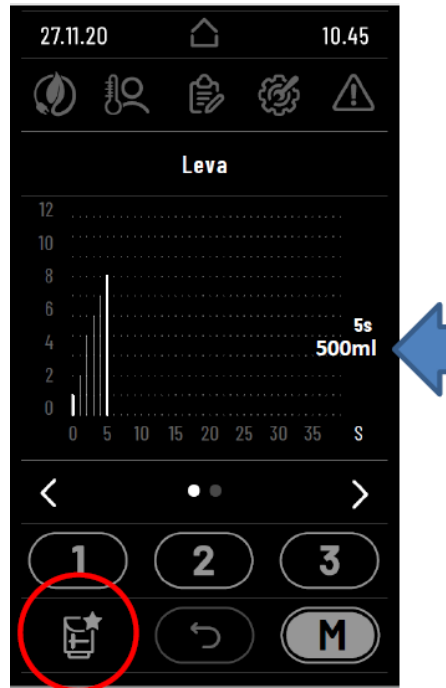


Figura N.1



Figura N2

- AGGIUNTO TEMPO + VOLUME DI ESTRAZIONE NELLA PAGINA DELL'ULTIMA ESTRAZIONE
Nella pagina "Ultima estrazione" è stato aggiunto il valore di tempo e volume di estrazione



- INSERITO SHORTCUT PER MODIFICA TEMPERATURA
Cliccando come si vede in figura, è ora possibile modificare la temperatura di estrazione



- MODIFICATA L'ICONA DI MODIFICA DELLE TEMPERATURE
È stata resa più intuitiva l'icona di accesso al menù temperature.



- MIGLIORATA LA GESTIONE E LA VISUALIZZAZIONE DEL PROFILO

Accedendo nel menù ricette, è ora possibile cliccare sulla freccia Figura N.1

E successivamente cliccando sul nome della ricetta, è possibile visualizzare il grafico di estrazione e modificarlo. Figura N.2



Figura N.1



Figura N.2

- **AGGIUNTA LA POSSIBILITÀ DI IMPOSTARE PRESSIONE MAX PADDLE**

Entrando in User -> Paddle setting è possibile settare la direzione di funzionamento del paddle (DX/SX o SX/DX), è inoltre possibile settare la pressione massima di estrazione in un range da 6 a 12 Bar (default 9 Bar).

Questo per evitare che involontariamente si possa portare la pressione oltre il valore desiderato per l'estrazione.



- **AGGIUNTO SETPOINT PADDLE**

Durante l'estrazione, è stata aggiunta la possibilità di visualizzare il setpoint del paddle.



- MIGLIORATA LA LETTURA IN TEMPO REALE DEL FLOW RATE

Ora la lettura del Flowrate ha una maggiore precisione

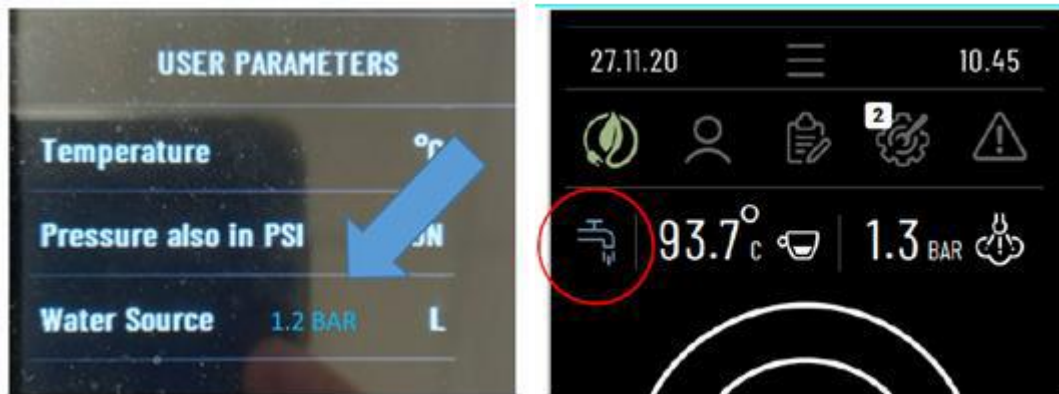


- AGGIUNTA LA POSSIBILITÀ DI VISUALIZZARE LA PRESSIONE DI RETE

Nel Menù User se la macchina è impostata su rete idrica, ora è disponibile anche il valore di pressione di rete.

Questa informazione impatta anche sul colore dell'icona di rete che può variare il proprio colore in base alla pressione:

- Arancione < 1BAR
- Blu da 1 a 4 BAR
- Rosso > 4 BAR

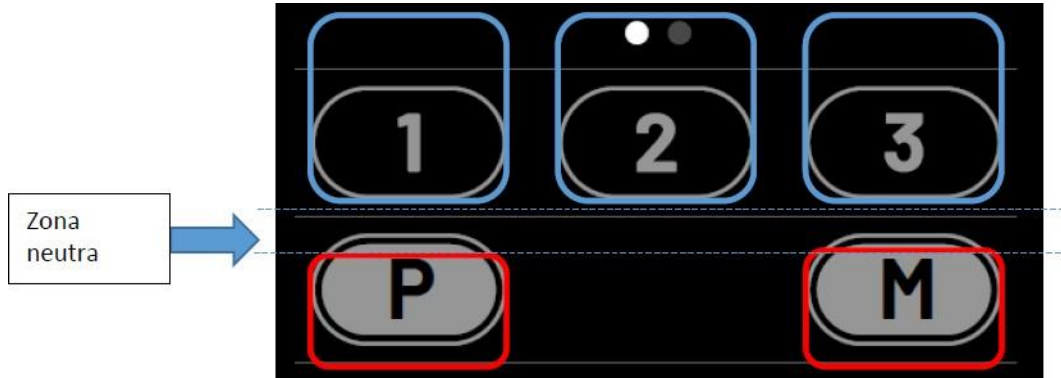


- AUMENTATA LA DURATA DEL PURGE DA 2 A 4 SECONDI

Il purge passa da 2 a 4 secondi, questo perché garantisce una pulizia più accurata della doccetta.

- **MODIFICATA LA ZONA DI PRESSIONE DEI TASTI**

È stata ottimizzata la zona di pressione dei tasti, questo per evitare che si possano verificare tocchi involontari.



- **OTTIMIZZATA LA GESTIONE DI CARICO ACQUA PRIMA ACCENSIONE**

È stata ottimizzata la gestione prima accensione al fine di rimuovere in maniera più accurata l'aria eventualmente presente nel circuito.

- **AGGIUNTO QR CODE PER ISTRUZIONI SEMPLIFICATE**

Nel menu User, SYSTEM INFO, si trova un QR CODE che rimanda a una pagina in cui è possibile visualizzare:

- Video tutorial
- Documenti
- Firmware

Sarai reindirizzato a questo LINK: <https://www.sanremomachines.com/sanremo-you-quickstart/>



- **MODIFICATA LA GESTIONE DELLA VENTOLA DI RAFFREDDAMENTO**

È stata modificata la gestione della ventola, seguendo il seguente schema di funzionamento:

- Fase 1: alla prima accensione la ventola rimane accesa per 60 minuti
- Fase 2: spegnimento per 30minuti, se non viene fatto Caffè/acqua/Vapore , la ventola rimane spenta
- Fase 3: se viene erogato un Caffè/Acqua/Vapore, la ventola si attiva per 10 minuti
- Fase 4: Quando la ventola si ferma, se dopo i successivi 30 minuti non vengono utilizzati caffè/come acqua/vapore, la ventola funziona 15 minuti ogni 20 minuti